



BIOPREN® 6 EC – les principaux avantages

- Débusque excellemment et dispose d'un effet de choc immédiat grâce aux pyrèthrine naturelles synergisées.
- Très efficace contre les punaises de lit actuelles, résistantes aux insecticides rémanents grâce à S-méthoprène.
- Idéal pour une utilisation en environnement domestique sensible grâce à son autorisation sur matelas (UK), sa faible odeur et son profil de sécurité très favorable.

Concentré émulsionnable qui combine un régulateur de croissance (IGR), un insecticide et un synergiste (PBO) pour la lutte contre les punaises de lit et les puces. Particulièrement recommandé pour la lutte contre les punaises de lit résistantes aux pyrèthroïdes synthétiques. Le produit débusque excellemment les adultes et les larves de leurs refuges. Il faut appliquer la solution diluée directement aux endroits cachés et fréquentés par les insectes. Pour améliorer l'efficacité, pulvériser directement les insectes visibles.

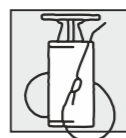


Taux de dilution:
50 à 100 ml / 5 litres

Dose d'application :
5 litres de bouillie
pour une surface
de 100 m²

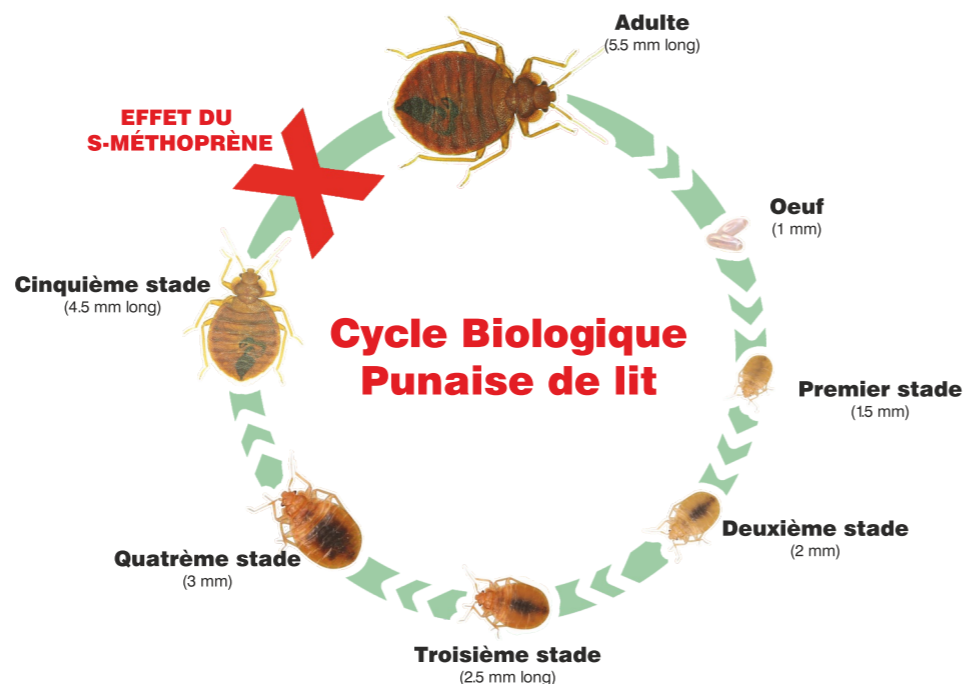


Code	Conditionnement	Unité/carton	Unité/palette
KS-22234	0.5 litre/flacon doseur	12	528
KS-22233	1 litre/flacon	12	384



La substance active S-méthoprène

Par son Règlement d'Exécution (UE) No 91/2014 du 31^{er} janvier 2014, la Commission a approuvé le S-méthoprène en tant que substance active destinée à être utilisée dans les produits biocides du type de produits 18 (Insecticides). Avant le 1^{er} septembre 2015 BÁBOLNA BIO a déposé de nombreux dossiers pour plusieurs formulations pour application à l'intérieur et à l'extérieur.



Punaise de lit (Cimex lectularius)



Les punaises de lit sont les insectes aplatis, de couleur brune, atteignant 5 mm qui se cachent dans les crevasses ou près du lit. La nuit elles sortent de leurs refuges pour piquer les gens et se nourrir de leur sang. Elles peuvent causer de graves problèmes dans tous types de logement.

Depuis quelques années le problème des punaises de lit est devenu beaucoup plus courant dans le monde et on a pu se rendre compte que des souches sont déjà résistantes à certains insecticides.

Le cycle de vie des punaises de lit en montrant l'effet de S-méthoprène

Le S-méthoprène a été le premier analogue d'hormone juvénile (AHJ) d'insecte commercialement développé. Son effet sur les insectes est totalement différent de celui des pyrèthroïdes ou des carbamates. La croissance et la reproduction des insectes sont régulées par leur hormone régulatrice naturelle. S-méthoprène perturbe l'action de cette hormone naturelle chez les larves, il en résulte qu'elles ne sont plus capables de muer avec succès, sont empêchées d'atteindre la maturité et de compléter leur cycle de reproduction. Ainsi on atteint une baisse progressive et l'éradication de la population des punaises de lit.



Les traitements avec S-méthoprène causent des désordres chez les larves: elles ne sont plus capables de se nourrir, de muer et de se reproduire et elles meurent rapidement.

BIOPREN® 6 EC pour la lutte contre les punaises de lit

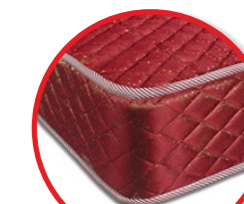
Vous pouvez vivre dans
la terreur causée
par les punaises de lit...



ou vous pouvez demander
l'aide d'un professionnel



Contient du S-méthoprène,
régulateur de croissance (IGR)
et des pyrèthrine synergisées.
Efficace même contre
les insectes résistants aux
pyrèthroïdes synthétiques



LA FORMULATION
OFFRE UNE APPLICATION
EXTRÊMEMENT
EFFICACE ET SANS RISQUE
MÊME SUR LES MATELAS

Obtenir le meilleur de votre BIOPREN® 6 EC

Inspection initiale

Avant le traitement inspecter soigneusement les locaux pour confirmer la présence des punaises de lit. Elles sont souvent cachées dans les assemblages du cadre de lit, de la tête de lit et aux abords du matelas ou également dans les tables de chevet et les tiroirs. Elles peuvent même être présentes dans les canapés et fauteuils de la salle de séjour. Il faut chercher les punaises de lit mais aussi leurs matières fécales (taches noires rondes).



Préparer la/les chambre/s pour le traitement

Avant le traitement tout le linge doit être enlevé du lit et préparé pour un lavage à 60°C. Le contenu des tiroirs et armoires près du lit doit être ôté afin de permettre le traitement.

Les moquettes doivent être décollées le long des plinthes.

Tous les appareils électriques doivent être éteints et débranchés.

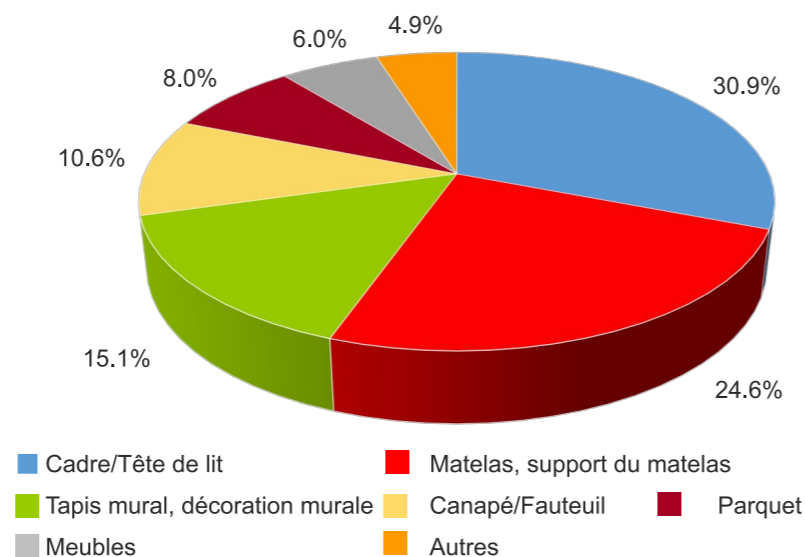
Lors du traitement les animaux de compagnie et les résidents ne peuvent pas rester sur place.

Le choix du traitement

En cas d'infestation faible dans les locaux un seul traitement avec **BIOPREN® 6 EC** permet généralement une éradication totale.

Toutefois, en cas de forte infestation ou de locaux encombrés, on peut compléter le traitement avec un adjuvant. Lire et suivre les taux de dilution sur l'étiquette des deux produits.

Les endroits typiques des punaises de lit



Étude menée par Bábolna Bio dans les appartements hongrois

Le traitement initial

Avant de préparer la bouillie assurez-vous d'avoir lu l'étiquette. Utilisez des équipements de protection individuelle (ÉPI) adéquats. Tous les habitants et animaux de compagnie doivent être en dehors de la chambre.

Utiliser un pulvérisateur pression préalable muni d'une buse à jet plat. Verser la moitié d'eau nécessaire dans le pulvérisateur, puis la quantité appropriée de **BIOPREN® 6 EC** et finalement le reste d'eau. Fermer et mélanger le pulvérisateur et puis monter la pression à 1,5 - 2 bar.

Traiter soigneusement chaque refuge potentiel des punaises de lit et les surfaces environnantes. Assurez-vous qu'un maximum de punaises de lit soient en contact direct avec la solution.

Il faut porter une attention particulière aux fentes de la tête de lit et du cadre de lit, aux matelas, aux pieds du lit, aux meubles de chevet et aux jonctions mur-plancher. Évitez de laisser goutter le liquide sur le sol.

Assurez-vous que la chambre soit bien aérée et que toutes les surfaces traitées soient sèches avant de laisser revenir les habitants et les animaux de compagnie et de laisser réutiliser le lit.



Inspection et traitement de suivi



1 à 2 semaines après le premier traitement, il faut revisiter et réexaminer les locaux. En cas de présence de punaises de lit vivantes, répéter soigneusement le traitement avec **BIOPREN® 6 EC** dans toutes les installations potentielles. En cas d'infestation forte ou étendue, ou bien dans des locaux encombrés des inspections et traitements supplémentaires pourraient être nécessaires.

BIOPREN® 6 EC – composition et profil

BIOPREN® 6 EC a été conçu avec un mélange unique de substances actives pour devenir un produit très puissant, même contre les punaises de lit résistantes aux insecticides conventionnels :

S-méthoprène: 6.74 % (60 g/l)

S-méthoprène régulateur de croissance (IGR) entrave le développement des punaises de lit en tuant les larves lorsqu'elles essayent de muer et en les empêchant d'atteindre la maturité. Il est efficace même contre les punaises de lit résistantes aux insecticides conventionnels.

Pyréthrinés naturels: 4.81 % (43 g/l)

Débusque excellentement les insectes en assurant un bon contact direct entre les punaises et le spray, avec un effet de choc immédiat.

PBO: 10.17 % (91 g/l)

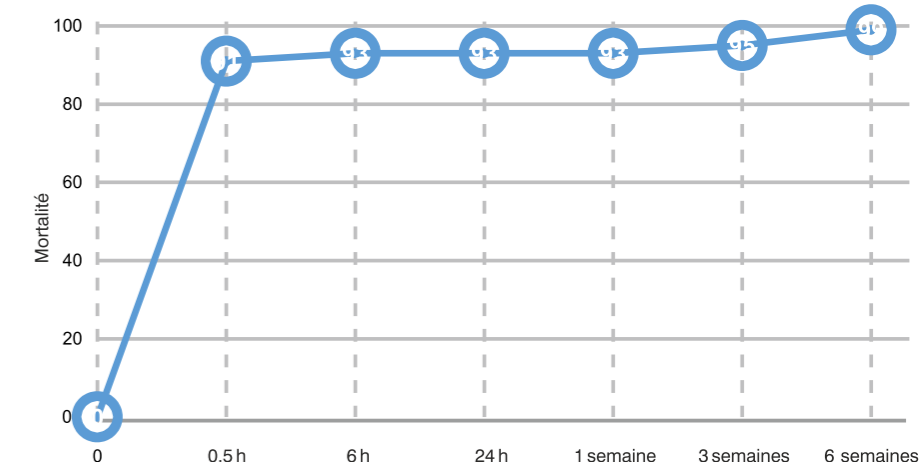
Le Piperonyl Butoxide renforce l'activité des Pyréthrinés, surtout contre les punaises résistantes.

Outre la grande puissance de **BIOPREN® 6 EC** contre les punaises de lit, le produit possède un profil de sécurité très favorable et est l'un des rares produits qui est approuvé pour l'application directe sur les matelas (UK)

L'efficacité de BIOPREN® 6 EC

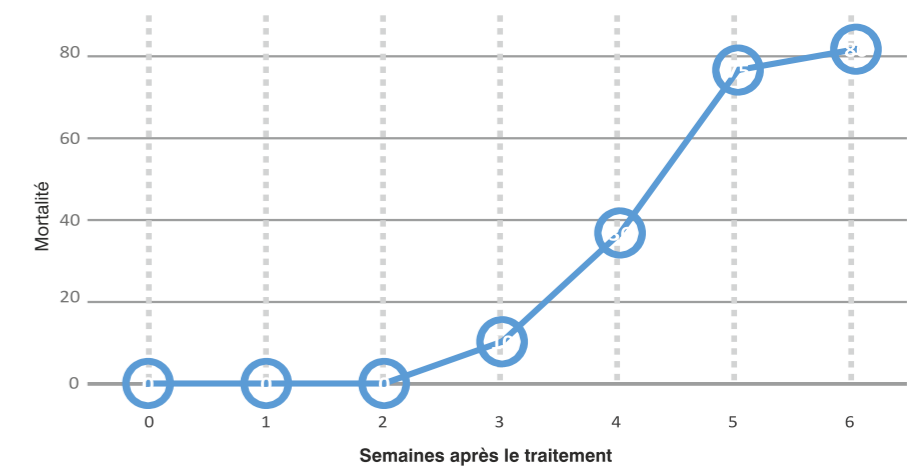
Le traitement direct des insectes exposés est très important pour atteindre une éradication rapide. Dans le test suivant des lots de punaises de lit adultes et larves sauvages (pas d'élevage) étaient exposés lors d'une courte pulvérisation de la concentration recommandée de **BIOPREN® 6 EC**.

Effet du traitement direct avec BIOPREN® 6 EC sur les punaises de lit sauvages



30 minutes après le traitement, plus de 90 % des insectes étaient moribonds ou morts.

L'effet de S-méthoprène sur les jeunes larves de punaises de lit de terrain, exposées par un dépôt sec de BIOPREN® 6 EC



Les résultats montrent que même sans un traitement direct, le dépôt sec de **BIOPREN® 6 EC** cause une mortalité progressive chez les jeunes larves pendant les semaines suivantes, empêchant leur développement et le passage au stade adulte, même si elles étaient résistantes aux carbamates et pyréthroïdes.

Essais réalisés à l'Université de Sheffield, UK